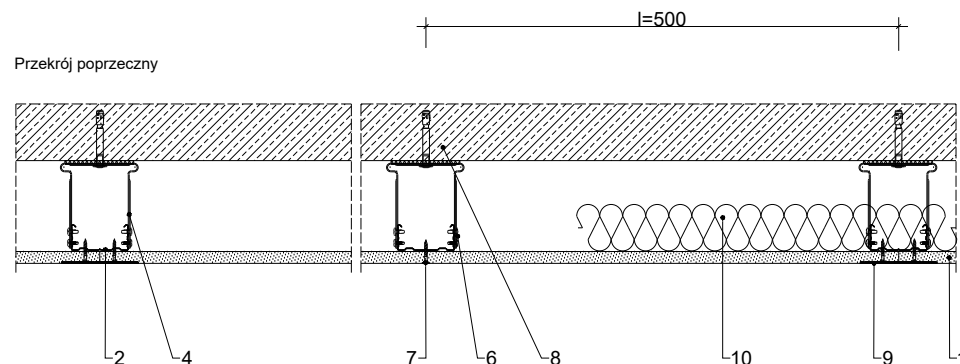


Połączenie ze ścianą



Parametry techniczne

Parametry techniczne				Podstawowe elementy konstrukcji			
ZOLACYJNOŚĆ AKUSTYCZNA ¹⁾	KLASA ODPORNOŚCI OGNIOWEJ EN	MINIMALNA GRUBOŚĆ ²⁾	MASA ³⁾	PLYTY GIPSOWO-KARTONOWE RIGIPS PRO (4PRO)	MAKSYMALNY RÓZSTAW PROFILI CD60 ULTRASTIL	MAKSYMALNY RÓZSTAW UCHWYTÓW	WYPEŁNIENIE WELNĄ MINERALNĄ
[dB]		[mm]	[kg/m ²]		Poprzecznie do długości płyty	Podłużnie do długości płyty	
					l	l ₁	y
bez obciążenia dodatkowego lub z obciążeniem dodatkowym - całkowita masa konstrukcji ≤30 kg/m ²							
40 ¹⁾	nieokreślona	42	13	typ A, Hydro typ H2, Fire typ F ³⁾ , Fire+ typ DF, Fire+ Hydro typ DFH2 gr. 1x12,5 mm	500	400	1000
bez obciążenia dodatkowego lub z obciążeniem dodatkowym - całkowita masa konstrukcji ≤50 kg/m ²							
40 ²⁾	nieokreślona	42	13	typ A, Hydro typ H2, Fire typ F ³⁾ , Fire+ typ DF, Fire+ Hydro typ DFH2 gr. 1x12,5 mm	500	400	750

1) Izolacyjność akustyczna dla wypełnienia wełną mineralną o gęstości ≥40 kg/m³ i grubości 120 mm

2) Izolacyjność akustyczna dla wypełnienia wełną mineralną o gęstości ≥40 kg/m³ i grubości 40 mm

3) Płyta gipsowo-kartonowa RIGIPS PRO Fire typ F może zostać zastąpiona przez płytę RIGIPS PRO Fire+ typ DF.

*) Wg normy DIN 4109 (tablica 23. str. 593).

**) Dla okładzin bez izolacji z wełny mineralnej.

***) Bez uwzględnienia masy izolacji z wełny mineralnej.

Zapotrzebowanie materiałowe na 1m²

MATERIAŁ			ZUŻYCIE
1	Płyta gipsowo-kartonowa RIGIPS PRO (4PRO) typ A, Hydro typ H2, Fire typ F, Fire+ typ DF, Fire+ Hydro typ DFH2 gr. 12,5 mm	1,00	m ²
2	Profil Rigips CD60 ULTRASTIL	2,50	m
3	Profil Rigips UD30 ULTRASTIL	0,40	m
4	Uchwyt Rigips elastyczny do profilu CD60	2,00	szt
5	Łącznik wzdłużny Rigips do profilu CD60	0,50	szt
6	Wkręt Rigips "pchełka" 3,9x11mm	8,00	szt
7	Wkręt Rigips TN 25 co 150mm	17,00	szt
8	Stalowe elementy mocujące: kołki, dyble	6,00	szt
9	a Masa szpachlowa konstrukcyjna RIGIPS: VARIO, Premium Light, Q1 Zacznyna, SUPER	0,25	kg
	b Taśma spoinowa Rigips	1,20	m
	c Masa szpachlowa wykończeniowa RIGIPS: Premium Light, ProMix Finish Plus, Q2-Q3 Kończy, GOTOWA Q2-Q3 Kończy lub SUPER	0,10	kg
10	Wełna mineralna szklana lub skalna np. ISOVER Aku-płyta / Akuplat+ - w razie potrzeby	1,00	m ²
11	Taśma uszczelniająca piankowa Rigips szer. 30mm	0,40	m
12	Paroizolacja ISOVER Stropair 1104 - w razie potrzeby	1,00	m ²

Nakłady materiałowe mają charakter przybliżony i nie zawierają odpadów.

Zapotrzebowanie materiałowe obliczone dla powierzchni sufitu o wymiarach 10x10 m = 100 m².



Saint-Gobain Construction Products Polska Sp. z o.o.
 Biuro RIGIPS w Warszawie
 ul. Cybernetyki 9, 02-677 Warszawa
 Biuro Doradztwa Technicznego: 800 163 121
 E-mail: doradcy.techniczni@saint-gobain.com
 rigips.pl
 BDO 000006702

Objekt:			
Lokalizacja:			
Tytuł rysunku: Okładzina sufitowa 4.05.23 (klasa odporności ogniowej nieokreślona)			
Data:	Skala: 1:5	Nr detalu: 4.05.23	Opracował: